

BTS

SERVICES INFORMATIQUES aux **ORGANISATIONS**

SOLUTIONS D'INFRASTRUCTURE, SYSTÈME ET RÉSEAUX - SOLUTIONS LOGICIELLES ET APPLICATIONS MÉTIERS

Pour quels objectifs ?

Vous serez sensibilisé au développement des nouvelles technologies et à la croissance rapide de l'équipement informatique des PME-PMI.

Vous serez formé aux techniques informatiques appliquées à la gestion des entreprises, réseau informatique d'entreprise et applications.

La personne titulaire du diplôme participe à la production et à la fourniture de services informatiques à une organisation, soit en tant que collaboratrice de cette organisation soit en tant qu'intervenante d'une entreprise de services du numérique, d'un éditeur de logiciels ou d'une société de conseil en technologies.

La personne titulaire du diplôme exerce ses activités pour le compte d'un prestataire informatique dans le cadre d'une équipe, d'un service ou d'une direction des systèmes d'information (DSI).

Les activités à ce niveau de qualification débouchent sur deux domaines métiers distincts, auxquels correspondent les deux options du diplôme :

- **Solutions d'infrastructure, systèmes et réseaux,**
- **Solutions logicielles et applications métiers.**

LE PROGRAMME**BLOC N° 1**> **Support et mise à disposition de services informatiques**

- Gérer le patrimoine informatique
- Répondre aux incidents et aux demandes d'assistance et d'évolution
- Développer la présence en ligne de l'organisation
- Travailler en mode projet
- Mettre à disposition des utilisateurs un service informatique
- Organiser son développement professionnel

BLOC N° 2> **Option "Solutions d'infrastructure, systèmes et réseaux"****Administration des systèmes et des réseaux**

- Concevoir une solution d'infrastructure réseau
- Installer, tester et déployer une solution d'infrastructure réseau
- Exploiter, dépanner et superviser une solution d'infrastructure réseau

> **Option "Solutions logicielles et applications métiers"****Conception et développement d'applications**

- Concevoir et développer une solution applicative
- Assurer la maintenance corrective ou évolutive d'une solution applicative
- Gérer les données

**VOUS ÊTES ?***Bachelier**En contrat d'apprentissage**En contrat de professionnalisation***ADMISSION**

*Titulaire d'un Bac général
ou technologique,
ou d'un Bac Pro SEN
avec "mention bien" conseillée*

**DURÉE DES ÉTUDES***1200 h sur 2 ans***DATES**

Démarrage des cours
septembre

Fin des cours
juin

BLOC N° 3

> Cybersécurité des services informatiques (Spécifique à l'option)

- Protéger les données à caractère personnel
- Préserver l'identité numérique de l'organisation
- Sécuriser les équipements et les usages des utilisateurs
- Garantir la disponibilité, l'intégrité et la confidentialité des services informatiques et des données de l'organisation face à des cyberattaques
- Assurer la cybersécurité d'une infrastructure réseau, d'un système, d'un service

UN DIPLÔME RECONNU

Validez l'ensemble de la formation et obtenez

le **BTS Services informatiques aux organisations**, Diplôme d'État de niveau III.

VOS DÉBOUCHÉS

Poursuivre vos études :

- Diplôme de niveau II, concours d'entrée École d'ingénieurs (École des Mines, CNAM...)

Trouver un emploi :

SPÉCIALITÉ SISR

- Administrateur systèmes et réseaux
- Administrateur sécurité
- Support systèmes et réseaux
- Technicien avant-vente
- Technicien d'infrastructure
- Technicien développement - exploitation
- Technicien de maintenance
- Technicien réseaux - télécoms
- Technicien support et déploiement
- Technicien systèmes et réseaux.

SPÉCIALITÉ SLAM

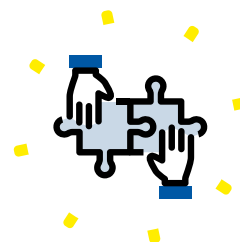
- Analyste d'applications
- Analyste d'études
- Analyste programmeur
- Chargé d'études informatiques
- Développeur d'applications informatiques
- Développeur d'applications mobiles
- Technicien développement - exploitation
- Développeur Web
- Informaticien d'études
- Programmeur d'applications
- Responsable des services applicatifs

LES ÉPREUVES QUI CONSTITUENT LE DIPLÔME

INTITULÉS ET COEFFICIENTS DES ÉPREUVES

Épreuves	Coef.	Forme ponctuelle	Durée
E1 Culture générale et expression	2	Écrit	4 heures
E1 Expression et communication en langue anglaise	1	Écrit	2 heures
	1	Oral	20 minutes (20 minutes de préparation)
E2 Mathématiques pour l'informatique	3	Écrit	2 heures
E3 Culture économique juridique et managériale	3	Écrit	4 heures
E4 Support et mise à disposition des systèmes et réseaux	4	Oral	40 minutes
E5 Administration des systèmes et réseaux (spécifique à l'option)	4	Oral	40 minutes (1h30 de préparation)
E6 Cybersécurité des services informatiques (spécifique à l'option)	4	Écrit	4 heures

TANDEM,
un dispositif
en faveur de l'emploi



Chaque apprenant peut, sur sa demande, être mis en relation avec un Mentor, cadre ou dirigeant d'entreprise, pour l'accompagner dans sa recherche d'entreprise et favoriser ainsi son accès à l'emploi.

LES MODALITÉS PRATIQUES

Les cours ont lieu à raison de 2 jours en formation et 3 jours en entreprise en moyenne par semaine.

→ En alternance

L'acquisition de connaissances s'effectue pour partie en formation et pour partie en entreprise. Pour l'apprenant, c'est l'occasion unique de mettre immédiatement en pratique les connaissances acquises et de disposer d'une expérience professionnelle dès l'obtention de son diplôme.

→ En contrat d'apprentissage

Les apprenants sont accompagnés dans leur recherche de contrat. Ils reçoivent un «guide pour devenir apprenti» adapté à leur recherche. Les apprenants en contrat d'apprentissage suivent cette formation à temps partagé avec l'entreprise, à raison de 3 jours en entreprise et de 2 jours en cours, en moyenne. Dans le cadre de l'apprentissage, l'École Pratique est une Unité de Formation par Apprentissage (UFA) du CFAIM (Centre de Formation d'Apprentis régional Inter consulaire Méditerranée).

→ En contrat de professionnalisation

Ce type de contrat s'adresse aux publics de 16 à moins de 26 ans souhaitant compléter une formation initiale, ou aux demandeurs d'emploi de plus de 26 ans inscrits à Pôle Emploi. Le salarié bénéficie d'un statut particulier de salarié sous contrat comprenant une action de professionnalisation. Les apprenants en contrat de professionnalisation suivent cette formation à temps partagé avec l'entreprise, à raison de 3 jours en entreprise et de 2 jours en cours, en moyenne.



DOSSIER DE CANDIDATURE



Sur ecolepratique.com

Téléphone : 04 91 14 26 80

Mail : ecolepratique@ccimp.com

Le dépôt du dossier, par courrier postal ou remis en main propre, est obligatoire.
Les entretiens débutent en janvier.
Places limitées.



**École de la Chambre de Commerce
et d'Industrie Métropolitaine
Aix Marseille Provence**

Plus de **85 ans** d'expérience

Des formateurs experts : professeurs
et intervenants professionnels

400 entreprises partenaires par an

500 apprenants en formation initiale,
ou en alternance

900 salariés par an en formation continue

18 000 diplômés très impliqués
dans le tissu économique local

5 filières :

FINANCE ET GESTION

VENTE ET NÉGOCIATION

INFORMATIQUE ET NUMÉRIQUE

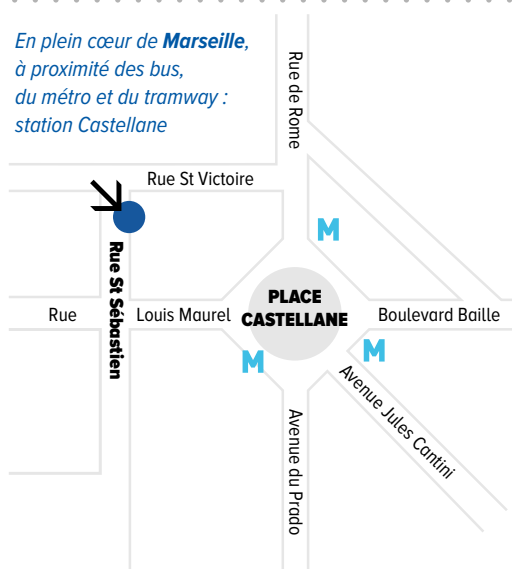
IMMOBILIER

GESTION ET ORGANISATION

Plus de **5 000 m² de locaux**,
un réfectoire, une cour extérieure

Établissement certifié ISO 9001-2015,
Référéncé DATADOCK et Pôle Emploi.

*En plein cœur de Marseille,
à proximité des bus,
du métro et du tramway :
station Castellane*



C'est le **taux global
de réussite** aux examens



C'est le **taux de
placement en entreprise**



C'est le **taux de
satisfaction des entreprises**



ÉCOLE PRATIQUE

**École de la CCI Métropolitaine
Aix-Marseille Provence**

1 Rue Saint-Sébastien • 13006 Marseille

04 91 14 26 80

ecolepratique@ccimp.com

facebook.com/ecolepratique

ecolepratique.com